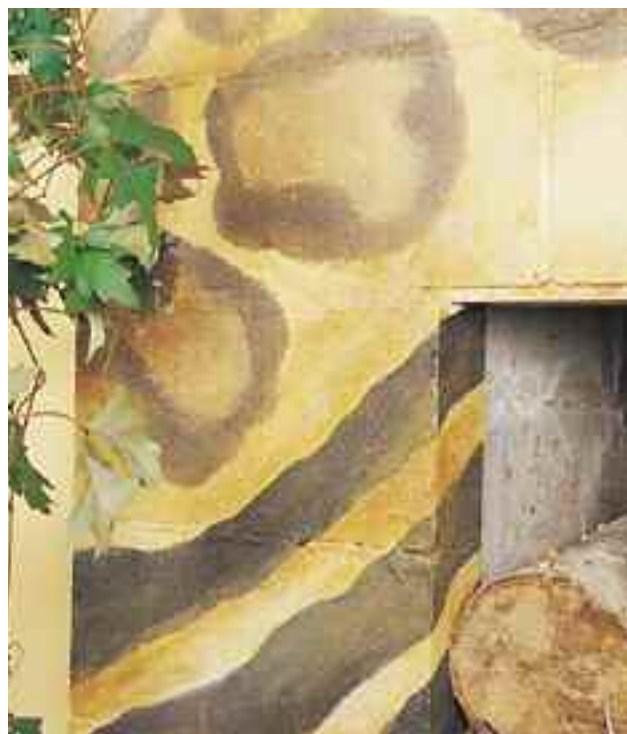


Feu de brousse

Au cœur de l'Afrique, en plein safari-photo, le foyer s'enveloppe du pelage d'animaux sauvages pour rugir toute la chaleur de sa flamme. Ici, les prédateurs côtoient les proies. Audacieux troupeau!



Comme tout droit sorties d'une excursion en pleine savane, les artistes de Sautozieux délaissent les tribus Massaï et le swahili, troquent leur appareil photo pour leurs pinceaux et leurs rouleaux à poils courts afin de réaliser une façade de foyer animalier. Pour s'harmoniser au décor imprégné de souvenirs rapportés de safaris africains, les blocs de béton revêtent les habits des plus beaux spécimens sauvages: le zèbre, le léopard et la girafe.

Sur un fond de couleur cantaloup sont tracés les motifs des pelages. Pour leur donner vie, les pinceaux se sont frottés délicatement à la surface des formes, ce qui donne un effet plus léger aux couleurs déposées. Avec un glacis, les formes des taches deviennent irrégulières, les textures animales se chevauchent et les surfaces unies s'animent. La composition fait ressortir les jeux de transparence des teintes appliquées et les subtilités des manteaux des animaux. Chacun trouve son compte: le foyer est enjolivé et les bêtes sauvages, bien réchauffées! □

Tablette du foyer, Étienne Turgeon, ébéniste.



Tout en délicatesse, un jeu de frottis donne du mouvement aux couleurs et un élan aux fauves. Grrr!

PEINTURE ET PRODUITS ILLUSIO DE PEINTURE LAURENTIDE

Couche de fond, Alkyde ou apprêt pour béton 2140-05
Glacis Mascarade
Perlescent Artifice Or foncé
Vernis Briô, fini velours ou lustré

Couleurs (Super Latex 100 % acrylique, Titanium, fini velours)

Cantaloup, A119-31
Vaisseau d'or, B219-12
Totem, C223-32
Talisman, B224-32
Blanc et noir

Pour obtenir le descriptif des étapes à suivre, trois voies s'offrent à vous: - nous poster une enveloppe préaffranchie au 7, ch. Bates, Outremont, H2V 1A6; - nous envoyer un fax au (514) 270-9618; - nous envoyer un courriel à heroux.pascale@publicor.ca

C'est avec plaisir que nous vous ferons parvenir ces descriptifs dans les plus brefs délais.



Une ornementation qui perpétue l'esprit romantique de la demeure.



Pour mettre la touche finale à ce décor victorien, l'équipe de Sautozieux Création a peint et décoré les caissons ornant le mur de l'escalier, de façon à les harmoniser au reste de l'aménagement.

Conception, réalisation et texte
Sautozieux Création
Photos Guy Couture

Touche finale

La maison, remplie de fleurs et d'objets précieux, est imprégnée d'un romantisme délicat. Aussi, était-il important de respecter cet esprit en réalisant une ornementation à la fois simple et raffinée.

D'abord, les caissons en fibre de pin ont été patinés à l'aide du glacis Mascarade Illusio, pour un effet de bois teint antique, tout à fait dans le ton du reste de la demeure où dominent les matériaux nobles et les tons nature. Ensuite, Nathaly et Marie-Chantal ont dessiné à main levée de fins motifs de fleurs et de feuillages qui décorent chacun des caissons sans trop accaparer le regard. □

Accessoires décoratifs, Zip International.

PRODUITS LAURENTIDE NÉCESSAIRES

Couche de fond:
Liqueur d'amande C121-31
Patine:
Cuir de chevreau C221-22
Far West C225-42

PRODUITS ILLUSIO NÉCESSAIRES

Glacis Mascarade Illusio
Vernis Brïo Illusio

C'est sur cette note fleurie que se termine notre fructueuse collaboration avec Marie-Chantal Lachance et Nathaly Lessard de Sautozieux Création. Nous leur souhaitons la meilleure des chances pour leurs projets futurs.



Il y a trois façons d'obtenir le descriptif des étapes à suivre:

- nous poster une enveloppe préaffranchie au 7, ch. Bates, Outremont, H2V 4V7;
- nous envoyer une télécopie au (514) 270-9618;
- nous envoyer un courriel à redaction.idm@publicor.ca.

C'est avec plaisir que nous vous le ferons parvenir.

AUX PORTES DE LA

Dans cette chambre d'enfant, les portes de la lingerie illustrent avec humour la brousse africaine. Ces dessins d'animaux colorés captivent le regard des tout-petits et leur procurent une présence rassurante et joyeuse.

JUNGLE

effets spéciaux



PRODUITS LAURENTIDE NÉCESSAIRES

COUCHE DE FOND
Prime Time latex
PATINE
Super latex 100 %
acrylique Titanium
Bleu marine B202-42
Groseille A227-42
Astral A201-22
Malachite C214-12
Ballot de foin B117-31
Bonne aventure B221-42

PRODUITS ILLUSIO NÉCESSAIRES

Glacis Mascarade
Illusio
Vernis Brio d'Illusio,
fini velours

Un zèbre aux couleurs inhabituelles batifole dans les herbes folles, où poussent des fleurs multicolores... Une illustration pleine de fantaisie, sous le signe de l'imaginaire enfantin.

Nathaly et Marie-Chantal, de Sautozieux Création, vous présentent ce projet amusant, destiné à la chambre d'un bambin. Pour le réaliser, il suffit de faire le dessin de votre choix – vous pouvez par exemple vous inspirer des images d'un livre pour enfants – et de le peindre avec un mélange de peinture et de glacis Mascarade d'Illusio. L'aspect éclatant et irréel provient de la juxtaposition des couches de peinture.

Marie-Chantal et Nathaly ont choisi de composer le paysage sur des toiles d'artiste qu'elles ont ensuite collées sur les portes de bois. La raison est simple: à mesure que l'enfant grandira, les toiles pourront être remplacées par d'autres, selon l'évolution de ses goûts. Mais vous pouvez aussi peindre les portes elles-mêmes, après en avoir bien préparé la surface. □

Il y a trois façons d'obtenir le descriptif des étapes à suivre: • nous poster une enveloppe préaffranchie au 7, ch. Bates, Outremont, H2V 1A6 • nous envoyer une télécopie au (514) 270-9618 • nous envoyer un courriel à redaction.idm@publicor.ca
C'est avec plaisir que nous vous ferons parvenir ce descriptif.

Meuble de rangement et lingerie,
Ébénisterie René Daigle.

Conception et réalisation du projet
Sautozieux Création
Photos Guy Couture
Texte Nathalie Paquin

Les couleurs chaudes jouent de brillance pour donner à la chambre un charme chatoyant.

Richesse d'Orient

Les artistes de Sautozieux se sont mises au rythme de l'Orient pour colorer une chambre des maîtres de doux rayons de soleil perlescents et de couleurs d'épices, rouge paprika et curry doré. Ce décor oriental se traduit en une pièce d'or, lumineuse, apaisante et chaleureuse.

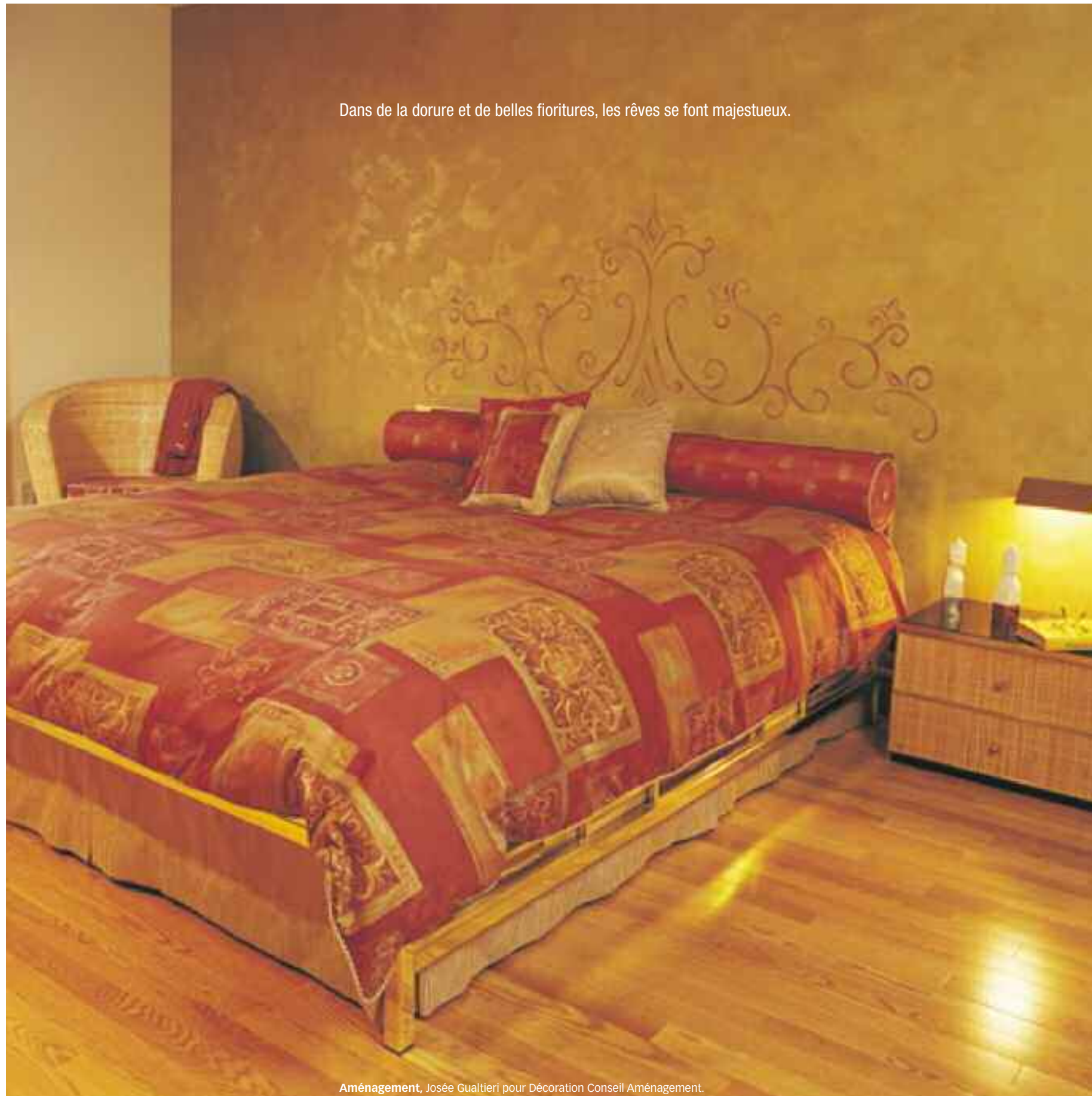


Adossé au lit, le mur capte l'énergie solaire et la renvoie dans des reflets vibrants et soyeux. Le suède, appliqué au hasard avec une spatule, laisse entrevoir subtilement les couleurs du fond fini velours. En superposition, des coups de pinceaux se croisent pour faire briller l'or. Inspirées du motif d'un coussin, des arabesques rouge profond sont finement dessinées. Ces spirales, losanges et dessin floral forment une tête de lit qui complète la touche d'exotisme. □

PEINTURE ET PRODUITS ILLUSIO DE PEINTURE LAURENTIDE
Suède Dune
Harmonie H205: H205-12, fini velours
Super Latex 100 % acrylique, Titanium
Perlescent Artifice Or foncé

Pour obtenir le descriptif des étapes à suivre, trois voies s'offrent à vous: - nous poster une enveloppe préaffranchie au 7, ch. Bates, Outremont, H2V 1A6; - nous envoyer un fax au (514) 270-9618; - nous envoyer un courriel à heroux.pascale@publicor.ca C'est avec plaisir que nous vous ferons parvenir ces descriptifs dans les plus brefs délais.

Dans de la dorure et de belles fioritures, les rêves se font majestueux.



Aménagement, Josée Gualtieri pour Décoration Conseil Aménagement.

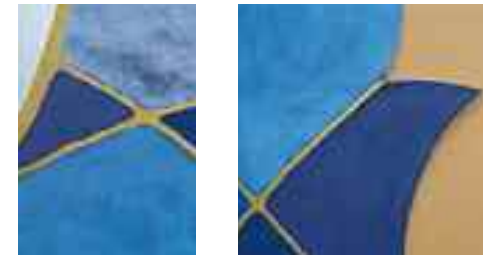
«Miroir, dis-moi qui est

le plus bleu! »

Conception, réalisation et texte Sautozieux Création Photos Guy Couture

Il y a trois façons d'obtenir le descriptif des étapes à suivre:

- nous poster une enveloppe préaffranchie au 7, ch. Bates, Outremont, H2V 4V7;
- nous envoyer une télécopie au (514) 270-9618;
- nous envoyer un courriel à redaction.idm@publicor.ca. C'est avec plaisir que nous vous le ferons parvenir.



Taillé dans un panneau de fibre de pin, le cadre de ce miroir est patiné dans une harmonie de losanges bleus. Il aura un impact majeur dans une pièce qui n'est pas trop chargée.

L'astuce pour réaliser ce bel encadrement? Un peu de glacis, qui permettra de superposer les différents bleus et ainsi de créer des teintes infinies. Pour accentuer l'effet mosaïque, chaque losange est délimité par une ligne légèrement sinueuse tracée au crayon or. On termine par l'application d'un vernis afin de faciliter l'entretien et de protéger les délicates patines. □

PRODUITS LAURETIDE NÉCESSAIRES

Couleur des murs:

Alcarazas DB224-42

(Super Latex 100% acrylique Titanium)

Couleurs des losanges du miroir:

Bleu Malicieux A102-31

Bleu Baroque A201-32

Geai bleu B201-22

Caraiïbes A107-41

(Super Latex 100% acrylique Titanium)

PRODUITS ILLUSIO NÉCESSAIRES

Glacis Mascarade Illusio

Vernis Brïo Illusio fini velours

Aménagement de la pièce, Nathalie Perron pour Signature Maurice Tanguay. **Fauteuil**, Le Saint Canapé.
Accessoires décoratifs, Signature Maurice Tanguay.



Festini de lumière

Les teintes bleu et blond miel de cette cuisine produisent une lumière et une chaleur typiquement provençales. Ainsi, les repas y seront toujours ensoleillés!

PRODUITS LAURENTIDE NÉCESSAIRES

PATINE

Méditerranéo A206-22, Super Latex
100% acrylique Titaniuni
Bord de mer A105-41, Super Latex
100% acrylique Titaniuni
Solstice d'hiver A103-20, Super
Latex 100% acrylique Titaniuni

PRODUITS ILLUSIO

NÉCESSAIRES

Glacis Mascarade Illusio
Vernis Brio d'illusio, fini velours

Afin de rafraîchir la cuisine, Nathaly et Marie-Chantal, de Sautozieux Création, ont opté pour un effet... vieillot! Les portes d'armoires sont recouvertes d'une texture patinée dont la teinte, un bleu ciel éclatant, se marie à merveille avec la luminosité du chêne. Pour créer cette impression d'usure, il a suffi d'appliquer, par couches successives, des peintures aux noms aussi évocateurs que Bord de mer, Méditerranéo et Solstice d'hiver. C'est le glacis Mascarade d'illusio, mélangé à ces couleurs, qui procure l'effet de transparence. Les panneaux ont ensuite été enduits d'un vernis protecteur. □

Céramique du plancher et du dosseret, Couvre-plancher Orléans.

Conception et réalisation du projet

Sautozieux Création

Photos

Guy Couture

Texte

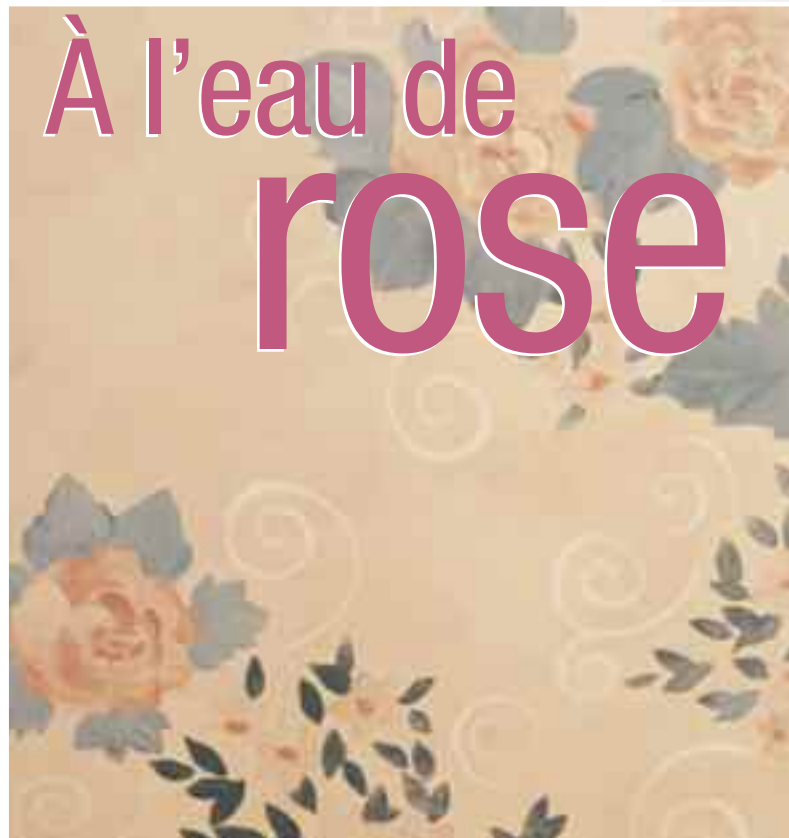
Nathalie Paquin

Il y a trois façons d'obtenir le descriptif des étapes à suivre:

- nous poster une enveloppe préaffranchie au 7, ch. Bates, Outremont, H2V 1A6
- nous envoyer une télécopie au (514) 270-9618
- nous envoyer un courriel à redaction.idm@publicor.ca

C'est avec plaisir que nous vous ferons parvenir ce descriptif dans les plus brefs délais.

Les reliefs des armoires sont soulignés d'un bleu plus foncé. De jolies poignées décoratives complètent la transformation beauté.



À l'eau de rose

Dans un jardin de fleurs, l'heure du bain est rose passion, quelle que soit la saison.

D'une salle de bain toute blanche, les artistes de Sautozieux ont créé une roseraie. Avec un glacis frotté à l'éponge rehaussé de motifs au pochoir, à l'estampe ou à main levée, les fleurs sont à l'honneur. Les spirales blanc cassé donnent du mouvement au bouquet, font danser les roses qui s'épanouissent sous nos yeux. Les élans de leurs pinceaux font battre les feuilles au vent, répand une douceur florale chaleureuse. Du tendre au profond, une variation sur le thème du rose et du vert crée un effet de velours. Une ambiance de romance pour faire sa toilette matinale ou pour se glisser dans un bain de minuit. □

PEINTURE ET PRODUITS ILLUSIO
DE PEINTURE LAURENTIDE
Glacis Mascarade Illusio
Vernis BRIO fini velours

COULEURS
(latex 100% acrylique
fini velours):
Fraisine B 225-12
Acadie B 225-22
Ylang-Ylang B 118-00
Normandie C 208-32
Outre-mer C 208-22
Palladium C 208-12

Pour obtenir le descriptif des étapes à suivre, trois voies s'offrent à vous: - nous poster une enveloppe préaffranchie au 7, ch. Bates, Outremont, H2V 1A6; - nous envoyer un fax au (514) 270-9618; - nous envoyer un courriel à heroux.pascale@publicor.ca
C'est avec plaisir que nous vous ferons parvenir ces descriptifs dans les plus brefs délais.



Pour un effet poétique, les fleurs sont déposées librement sur les murs de l'alcôve.

Fauteuil et coussin,
Ameublement Tanguay.

firmament

Comment a-t-on donné à cette salle d'eau le charme enchanteur de la campagne? Il suffisait d'ajouter à la pièce, logée sous les combles, une couleur, une texture pour la métamorphoser en un doux havre champêtre. Avec leurs craquelures et leur teinte d'un bleu profond, les lambris de bois prennent l'allure de la voûte céleste, promettant une détente paradisiaque...

Nathaly et Marie-Chantal, de Sautozieux Création, vous présentent la méthode, toute simple, qui donnera à vos murs cette charmante apparence surannée. Il suffit d'abord d'appliquer, sans trop de précision, sur la surface préalablement peinte en blanc, le produit Craquelure d'Illusio. C'est ce qui créera l'effet de peinture craquelée. Ainsi, il est important de travailler par petites zones en effectuant un mouvement qui suit le sens du bois. Ensuite, deux glacis, appliqués successivement, coloreront le mur tout en procurant l'illusion de patine. C'est le moment de laisser libre cours à votre créativité, selon l'effet désiré. Vous êtes maître de l'illusion! Enfin, il ne vous reste plus qu'à protéger la patine en appliquant un vernis.

Laissez-vous maintenant gagner par un dépaysement bienfaiteur, paressez longuement dans cet univers de chaleur et de confort, qui semble si près de l'azur... □

Pour obtenir le descriptif des étapes à suivre, trois options s'offrent à vous:

- nous poster une enveloppe préaffranchie au 7, ch. Bates, Outremont, H2V 1A6;
 - nous envoyer une télécopie au (514) 270-9618
 - nous envoyer un courriel à redaction.idm@publicor.ca
- C'est avec plaisir que nous vous ferons parvenir ce descriptif dans les plus brefs délais.



**PRODUITS LAURENTIDE
NÉCESSAIRES**
(Blanc, Super Latex 100% acrylique Titanium)
**PATINE DES MURS EN
LAMBRIS DE BOIS**
Danube Bleu B202-22
Pétrole B204-42
**PATINE DE L'ORNEMENTA-
TION EN BOIS**
Véronique C120-31

**PRODUITS ILLUSIO
NÉCESSAIRES**
Glacis Mascarade Illusio
Craquelure Nostalgie
Vernis Brïo d'Illusio
fini velours

Les craquelures, qui se réalisent très facilement, confèrent au mur l'apparence d'un âge vénérable. Pour l'accentuer, l'ornementation en bois a également subi une cure de... vieillissement!

Conception et réalisation
Sautozieux Création
Photos
Guy Couture
Texte
Nathalie Paquin

La fenêtre, tout de blanc vêtue, adopte la structure triangulaire de la charpente du toit, accentuant la ligne verticale ascendante. Décidément, l'heure du bain promet d'être céleste!

Un vestibule en or



Armées de pinceaux, de chiffons, de glacis et de couleurs, les artistes de Sautozieux ont redoré un petit vestibule afin qu'il jette de la poudre d'or aux yeux.

L'effet suédé des murs donne à ce petit vestibule un aspect feutré et riche. Les pigments métalliques déposés en fines couches réfléchissent et teintent la lumière du jour; ainsi, une fois le pas de la porte franchi, on est plongé dans une atmosphère aux accents cuivrés.

La texture et la couleur des murs sont obtenues par une subtile superposition de couleurs et de produits Illusio de Peinture Laurentide. Relativement simples, les étapes de réalisation demandent toutefois du doigté... et de la patience!

Pour obtenir le descriptif des étapes à suivre, trois voies s'offrent à vous:

- nous poster une enveloppe préaffranchie au 7, ch. Bates, Outremont, H2V 1A6;
- nous envoyer un fax au (514) 270-9618;
- nous envoyer un courriel à heroux.pascale@publicor.ca

Il nous fera plaisir de vous faire parvenir ces descriptifs dans les plus brefs délais.



PEINTURE ET PRODUITS ILLUSIO DE PEINTURE LAURENTIDE

- Chocolat belge C228-22 fini velours
- Super Latex 100 % acrylique, Titanium
- Glacis Mascarade
- Suède Dune (teinté Temps sauvages B224-12)
- Perlescent Artifice Or foncé
- Perlescent Artifice Bleu
- Perlescent Artifice Cuivre



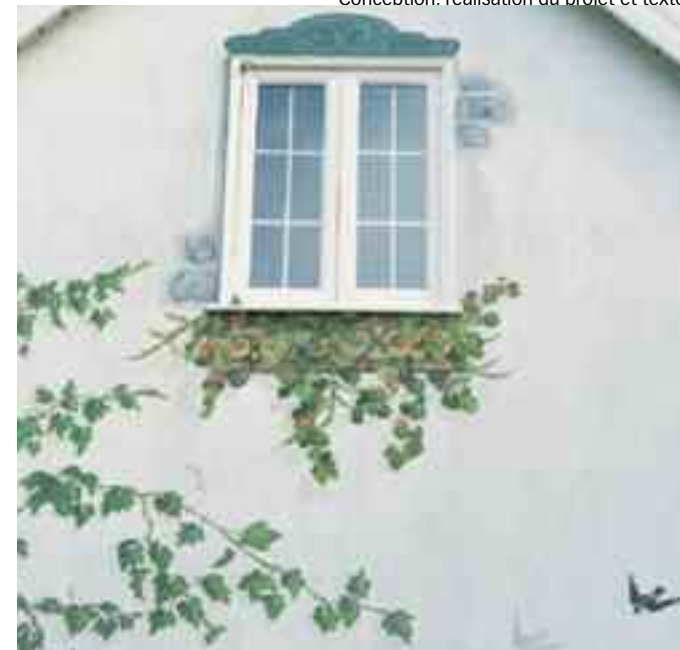
Ici, on a obtenu un effet en trois dimensions en jouant avec l'ombre et la lumière. Il n'est toutefois pas nécessaire de créer une image en trompe-l'œil pour que la murale soit réussie; il suffit d'être original!

Poétique

PARURE

Grâce à la réalisation d'une murale en trompe-l'œil, ce mur de crépi est devenu une œuvre d'art qui s'intègre parfaitement au paysage!

Conception, réalisation du projet et texte Sautozieux Création Photos Guy Couture



PRODUITS LAURENTE
NÉCESSAIRES

Apprêt Prime Time au latex pour l'extérieur
Latex extérieur
Titanium, fini velours:
Vitamine CA216-24 (jaune)
Fleur-de-Lys A202-22 (bleu)
Cardinal A225-33 (rouge)
Collier de perles P224-00 (ou apprêt Prime Time blanc)
Fusain C234-42
Noix de coco C224-22

Le propriétaire, un jardinier, a reçu cette murale en cadeau pour ses 60 ans. C'est avec enthousiasme qu'il a nourri l'inspiration de l'équipe de Sautozieux Création de ses suggestions personnelles. Ainsi, de petits insectes colorés, des outils d'autrefois et des fleurs rouges se sont ajoutés au motif de base de la murale, la rendant encore plus animée.

Pour assurer la longévité de l'œuvre, il est préférable de choisir un mur protégé le plus possible du vent, du soleil et des intempéries. De plus, on doit bien préparer la surface en enduisant toutes les parties qui seront peintes de l'apprêt Prime Time au latex pour l'extérieur. □

Aménagement paysager, M. Bissonnette, le propriétaire.
Plantes et fleurs, Aménagement Dame Nature.

- Il y a trois façons d'obtenir le descriptif des étapes à suivre:
- nous poster une enveloppe préaffranchie au 7, ch. Bates, Outremont, H2V 4V7;
 - nous envoyer une télécopie au (514) 270-9618;
 - nous envoyer un courriel à redaction.idm@publicor.ca.
C'est avec plaisir que nous vous le ferons parvenir.

Feu doux

La beauté et la force du feu s'allient ici à la douceur tranquille d'un manteau de cheminée orné d'un motif végétal sur fond bleu ciel. Le charme de la campagne, pour bercer vos soirées d'hiver.

Décoré de feuillage et de petits fruits sur un fond antiqué, ce manteau de cheminée peint à main levée contraste, par la douceur de ses couleurs et la simplicité de ses lignes, avec la chaleur de ses flammes.

Ici, on a opté pour un style campagnard, mais libre à vous de mettre en scène un tout autre genre d'ornementation: motifs marocains, volutes, feuilles d'acanthé, coquilles ou papillons... On vous donne ici l'idée et la marche à suivre d'une base sur laquelle vous pourrez édifier le manteau qui vous plaira. □



Pour obtenir le descriptif des étapes à suivre, trois voies s'offrent à vous:

- nous poster une enveloppe préaffranchie au 7, ch. Bates, Outremont, H2V 1A6;
- nous envoyer une télécopie au (514) 270-9618
- nous envoyer un courriel à redaction.idm@publicor.ca

C'est avec plaisir que nous vous ferons parvenir ce descriptif dans les plus brefs délais.



Quel est le style de votre salon?

Ici, le décor commandait un habillage de foyer au charme champêtre.



Conception et
réalisation
Sautozieux Création
Photos Guy Couture
Texte Annie Bussièrès

effets spéciaux

Les délices d'un jardin intérieur

Ouvert sur la nature et la lumière, ce séjour à l'architecture particulière a été métamorphosé en cour intérieure à l'européenne.

Les pinceaux magiques de Nathaly et Marie-Chantal, de Sautozieux Création, ont habillé de lumière et d'illusions le plafond et les murs de cette pièce grandiose.

La première étape du projet consistait à réaliser un faux fini en pierres de tuf, pierres particulièrement poreuses utilisées dans la construction, en Europe.

Ponctué de mosaïques colorées, le faux fini se prolonge sur toute la surface du plafond; entreprise qui a obligé nos artistes à travailler en altitude!

Ensuite, elles ont réalisé des fenêtres peintes, agrémentées de fer forgé, de dentelles et de plantes en trompe-l'œil. L'illusion se poursuit à l'étage avec des portes vitrées encadrées de contrevents, imitant avec poésie les véritables portes de la mezzanine.

Les craquelures et fissures parcourant les blocs de tuf renforcent l'illusion d'un lieu outre-Atlantique.



effets spéciaux



Les détails techniques des trompe-l'œil ne sont pas fournis dans le descriptif; ils nécessitent un peu plus d'audace et d'expérience... Cependant, rien ne vous empêche de créer vos pochoirs, ou, si vous avez la main sûre, de laisser aller votre inspiration à main levée! □

Coloration, design et stylisme, Nathalie Perron pour Ameublement Tanguay. **Mobilier,** Ameublement Tanguay. **Tissus,** Signature Maurice Tanguay. **Tapis,** Décor Tapis Simon. **Arrangements floraux,** Carole Tardif pour Ameublement Tanguay.

Produits Laurentide utilisés

- Peinture fini velours, Super Latex, 100% acrylique, Titanium:
- Mosaïque: Sauce au vin B227-42 et Rétro B208-42
 - Pierres: Amandaie C120-20, Auréole B117-42 et Grève de sable C125-31
 - Joint: Alpage C217-12

Pour obtenir le descriptif des étapes à suivre, il suffit de nous poster une enveloppe préaffranchie à Les idées de ma maison, 7, ch. Bates, Outremont, H2V 1A6; ou d'envoyer un fax au (514) 270-9618. Vous pouvez aussi envoyer un courriel à bussieres.annie@publicor.ca. Il nous fera plaisir de vous faire parvenir ces descriptifs dans les plus brefs délais.

Tableaux champêtres

Le propriétaire désirait un meuble qui s'intègre parfaitement à son décor, inspiré de l'œuvre de l'illustrateur suédois Carl Larsson, célèbre entre autres pour ses aquarelles aux couleurs douces.

Conception, réalisation du projet et texte Sautozieux Création Photos Guy Couture



Afin d'accentuer l'impression de petites toiles encadrées, les moulures ont été recouvertes d'une patine bleutée.

Acetée chez un marchand de meubles, l'armoire était déjà recouverte d'une légère patine, réalisée par le fabricant. Pour l'harmoniser davantage à son environnement, l'équipe de Sautozieux Création a peint à main levée, sur les caissons des portes et sur les côtés, des motifs stylisés de fleurs et de feuilles.

Tous ces dessins aux lignes gracieuses prennent l'allure de jolis petits tableaux. Le glacis Mascarade Illusio a fait le reste du travail, créant un effet d'images un peu délavées, comme si elles avaient vieilli en même temps que le meuble.

Les dessins sont disposés de façon aléatoire, sans symétrie, afin que l'œil se pose sur chacun des caissons devenu tableau. L'armoire se fait ainsi le prolongement visuel des deux œuvres encadrées, placées juste à côté. □

Aménagement, Josée Gouin, designer d'intérieur, SDIQ. **Armoire,** Zip International. **Tableaux, arbre,** Noble Décor. **Fauteuil berçant,** Mobilier International. **Arrangement floral,** Lise Girardin pour Fleurs Déco.

PRODUITS LAURENTIDE NÉCESSAIRES

ARMOIRE

Patinée par le fabricant dans des teintes s'apparentant à ces couleurs

Laurentides:

Cari P210-41

Bambou P 210-20

MOULURES

Saphir A202-32

(Super Latex 100 % acrylique Titanium)

MOTIFS DE FLEURS ET DE FEUILLES

Saphir A202-32

Chicorée Sauvage B102-41

Écllosion C 210-12

(Super Latex 100 % acrylique Titanium)

PRODUITS ILLUSIO NÉCESSAIRES

Glacis Mascarade Illusio

Suède Dunes Illusio non teinté

Il y a trois façons d'obtenir le descriptif des étapes à suivre:

- nous poster une enveloppe préaffranchie au 7, ch. Bates, Outremont, H2V 1A6; • nous envoyer une télécopie au (514) 270-9618; • nous envoyer un courriel à redaction.idm@publicor.ca. C'est avec plaisir que nous vous le ferons parvenir.

L'œuvre du temps... en un rien de temps

Cette charmante petite cuisine, ouverte sur une terrasse quatre saisons qui domine les toits du Vieux-Québec, s'égaye de la lumière chaude de l'après-midi. Les murs de la cuisine sont recouverts d'une texture légère qui leur donne l'apparence des objets anciens, vieillis naturellement par le temps. Une pièce au cachet agréable et apaisant où il fait bon prendre le thé!



La teinte lumineuse de la cuisine auréole la terrasse d'une atmosphère délicieusement estivale, peu importe la saison.

Cet effet de patine est tout simple à réaliser avec les produits Illusio de Laurentide. Il suffit de préparer deux glacis de couleurs différentes qu'on appliquera sur des murs blancs, par taches, en tapotant doucement et en travaillant une petite surface à la fois. Pour créer la texture, on utilise des éponges de mer et un pinceau d'artiste pour les coins. Ce sont les alvéoles des éponges et le doux mélange des deux couleurs superposées qui produisent l'illusion.

La texture de la patine de cette cuisine est assez uniforme, mais il est aussi possible de grossir les zones colorées en formant des taches plus étendues. L'effet est différent et tout aussi intéressant. Il est préférable de protéger la patine du dossierer en appliquant un vernis, après avoir laissé sécher 24 heures.

«La patine est la récompense des chefs-d'œuvre», disait André Gide. Il n'en tient qu'à vous de déjouer le temps: en un clin d'œil, donnez à votre cuisine la noblesse qu'apporte le passage des années. □

OBJETS DÉCORATIFS
Boutique La Corriveau
PRODUITS LAURENTIDE
NÉCESSAIRES
(Super Latex 100% acrylique
Titanium)
PATINE DU MUR ET DES
MOULURES
Brise estivale C117-20
Alpage C217-12
AUTRES MURS DE LA CUISINE
Brise estivale C117-20
PRODUITS ILLUSIO
NÉCESSAIRES
Glacis Mascarade Illusio
Vernis Brïo d'Illusio fini
velours

Pour obtenir le descriptif des étapes à suivre, trois voies s'offrent à vous:

- nous poster une enveloppe préaffranchie au 7, ch. Bates, Outremont, H2V 1A6;
 - nous envoyer une télécopie au (514) 270-9618;
 - nous envoyer un courriel à redaction.idm@publicor.ca
- C'est avec plaisir que nous vous ferons parvenir ce descriptif dans les plus brefs délais.

effets spéciaux

Séjour estival



Sautozieux Création nous prouve encore une fois qu'avec de l'imagination et du savoir-faire, on obtient des résultats impressionnants, et ce, sans se ruiner!

Séduits par le style rustique, les propriétaires désiraient un coin séjour frais et agréable, aux couleurs de l'été et aux accents du passé. Rien de plus facile pour Nathaly et Marie-Chantal de Sautozieux.

Ce mois-ci, elles ont travaillé la surface des murs et des moulures avec de savants mélanges de glacis et de peinture, donnant ici un effet de transparence, là une subtile patine, créant dans ce coin des motifs d'entrelacs.

MOULURE DE LA FENÊTRE

- Blanc fini velours, Super latex, 100% acrylique, Titanium
- Maritime, A-209-22 fini velours, Super Latex 100 % acrylique, Titanium
- Glacis Mascarade d'illusio

PATINE EFFET VIEILLOT JAUNE

- Douce lumière, A-116-21 fini velours, Super Latex 100 % acrylique, Titanium
- Glacis Mascarade

ENTRELACS TON SUR TON

- Guacamole B215-12 fini velours, Super Latex 100 % acrylique, Titanium
- Douce lumière A-116-21 fini velours, Super Latex 100% acrylique, Titanium
- Glacis Mascarade





L'armoire en bois naturel n'a pas échappé au vent de changement. Toujours avec du glacis mélangé à la couleur, elles ont antiqué sa surface en laissant transparaître à certains endroits la véritable couleur du bois. □

ARMOIRE

- Malaga A231-32 fini velours, Super Latex 100, Titanium Glacis Mascarade

Pour obtenir le descriptif des étapes à suivre, trois voies s'offrent à vous:

- nous poster une enveloppe préaffranchie au 7, ch. Bates, Outremont, H2V 1A6;
- nous envoyer un fax au (514) 270-9618;
- nous envoyer un courriel à bussieres.annie@publicor.ca

Il nous fera plaisir de vous faire parvenir ces descriptifs dans les plus brefs délais.



De feuille en feuille...

Pour agrémenter ce petit hall d'entrée, l'équipe de Sautozieux Création a orné les murs de motifs de feuilles en relief, sur un fond doucement patiné.

Conception, réalisation du projet et texte Sautozieux Création
Photos Guy Couture



À l'aide d'une estampe en forme de feuille, Nathaly et Marie-Chantal ont répété le motif sur toute la surface des deux murs. Pour les nervures, elles ont utilisé le fini Suède Dunes Illusio, qui permet d'obtenir un léger relief. Ensuite, comme par magie, l'application de glacis teintés a procuré un effet de patine, où les empreintes de feuilles sont tantôt estompées, tantôt accentuées. Cet effet s'intègre harmonieusement au décor, fortement inspiré de la nature avec ses plantes vertes et son tapis fleuri. □

PRODUITS LAURENTIDE NÉCESSAIRES

ESCALIER

Jardinière C214-22, peinture à plancher urhéthane série 1572

MURS ET PLAFOND

Auberge B117-10, Super Latex 100 % acrylique Titanium

PATINE

Super Latex 100 % acrylique Titanium:
Auberge B117-10, Nordet A103-41,
Jardinière C214-22

PRODUITS ILLUSIO NÉCESSAIRES

Glacis Mascarade Illusio

Suède Dunes Illusio non teinté

Carreaux de céramique, Couvre-plancher
Orléans. Tapis, Rona L'Entrepôt. Tableaux, Alain
Nadeau, Steve Gagnon, Marie-Chantal Lachance.



Il y a trois façons d'obtenir le descriptif des étapes à suivre:

- nous poster une enveloppe préaffranchie au 7, ch. Bates, Outremont, H2V 1A6;
- nous envoyer une télécopie au (514) 270-9618;
- nous envoyer un courriel à redaction.idm@publicor.ca.

C'est avec plaisir que nous vous le ferons parvenir.



L'ajout de carreaux peints à la main sur le sol et sur la vieille armoire captive l'œil et rafraîchit le décor à peu de frais.



Charme suédois pour maison d'ici

Nos artistes de SautOzieux Création nous présentent ce mois-ci un double projet: un plancher à la suédoise et une chaise antiquée. Un deux dans un charmant et facile à réaliser.

Les propriétaires de cette maison centenaire désiraient rajeunir leur plancher dont les vieilles planches vert olive montraient de sérieux signes de fatigue. Sensibles au charme du style suédois, ils ont eu une idée simple et peu coûteuse pour égayer leur plancher.

C'est alors que sont entrées en scène Marie-Chantal et Nathaly pour la réalisation du projet. Une fois le plancher repeint, elles ont peint, au sol et sur l'armoire, des carreaux aux motifs de végétaux stylisés dont les couleurs ont été choisies d'après celles du mobilier.

Une harmonie très bien dosée. Il ne manquait plus que l'antiquage de la chaise pour compléter le tableau. □

Pour obtenir le descriptif des étapes à suivre, trois voies s'offrent à vous:

- nous poster une enveloppe préaffranchie au 7, ch. Bates, Outremont, H2V 1A6;
 - nous envoyer une télécopie au (514) 270-9618;
 - nous envoyer un courriel à leveille.helene@publicor.ca
- C'est avec plaisir que nous vous ferons parvenir ce descriptif dans les plus brefs délais.

PRODUITS LAURENTIDE NÉCESSAIRES

MURS

Pique-Nique C114-42, Super Latex 100 % acrylique Titanium

PLANCHER

Conifère C212-12, Uréthane 2572, fini lustré

CARREAUX

Couche de fond, Prime Time alkyde Blanc 2242-05 • Vernis Duro-tec, 8557-12 lustré • Super Latex 100 % acrylique Titanium: Feuille d'or DB117-31; Ivresse des profondeurs C207-32; Carmin A225-43

PRODUITS ILLUSIO NÉCESSAIRES

Glacis Mascarade Illusio





Philtre de lumière

De tissu ou de papier, et quelque soit leur forme, vos abat-jour peuvent se soumettre à une personnalisation en règle. Une idée simple et ingénieuse pour que vos lampes distillent une lumière plus douce, plus tonique, ou plus chaude... À votre guise.



Armé d'un pinceau et d'un pochoir, fort des conseils prodigués par les artistes de Sautozieux Création et ayant en votre possession les produits Laurentide nécessaires, il ne reste qu'à laisser libre cours à votre créativité et votre savoir-faire. Ce projet n'a de limite que votre imagination. Osez les couleurs de votre choix et le pochoir qui vous fait envie. De là dépend l'effet qu'aura la lumière transformée par vos nouveaux abat-jour.



PRODUITS LAURENTIDE
NÉCESSAIRES
Perlescent ARTIFICE d'illu
Latex 100 % acrylique
fini velours
Zen DB118-10
Atelier d'artiste DB118-31
Écaille de tortue DB218-22

Pour obtenir le descriptif des étapes à suivre, trois voies s'offrent à vous: en nous postant une enveloppe préaffranchie au 7, ch. Bates, Outremont, H2V 1A6; en nous envoyant un fax au (514) 270-9618; ou encore par courriel en vous adressant à bussieres.annie@publicor.ca Il nous fera très plaisir de vous faire parvenir le descriptif dans les plus brefs délais.



Les portes sont embellies de poignées décoratives à l'aspect ancien.

Conception, réalisation du projet et texte
Sautozieux Création
Photos
Guy Couture

Esprit rustique

L'équipe de Sautozieux création a complété l'aménagement de cette cuisine en donnant aux armoires un aspect vieillot, avec une touche originale: une recette écrite au fil des portes!

Comme on voulait harmoniser les armoires au mobilier rustique, Nathaly et Marie-Chantal ont créé un effet d'usure par l'application de couches successives de peinture et un jeu de transparence produit par le glacis. C'est juste avant que le glacis ne sèche qu'il est possible de graver des mots ou de tracer un motif, en utilisant simplement la tête ou la pointe d'un clou.



Côté couleurs, la palette choisie (une teinte jaune pour les murs, une couche de fond de couleur verte pour les panneaux d'armoire et un rouge pour la patine) s'harmonise avec la richesse des matières: le liège du plancher et le bois des meubles. □



PRODUITS LAURENTIDE NÉCESSAIRES

PORTES D'ARMOIRE

Couche de fond: Épicéa C212-22 (Super Latex 100 % acrylique Titanium)

Patine: Acadie B225-22 - Rubis B228-32 (Super Latex 100 % acrylique Titanium)

COULEUR DES MURS

Feuille d'or DB117-31 (Super Latex 100 % acrylique Titanium)

COULEUR DU PLAFOND

Luminescent DB118-10 (Super Latex 100 % acrylique Titanium)

PRODUITS ILLUSIO NÉCESSAIRES

Glacis Mascarade Illusio

Vernis Brió d'Illusio, fini velours



Il y a trois façons d'obtenir le descriptif des étapes à suivre:

- nous poster une enveloppe préaffranchie au 7, ch. Bates, Outremont, H2V 1A6;
- nous envoyer une télécopie au (514) 270-9618;
- nous envoyer un courriel à redaction.idm@publicor.ca.

C'est avec plaisir que nous vous le ferons parvenir.

Donnez-moi des roses

Avec le printemps, nous arrivent les fleurs. Nos deux artistes de SautOzieux Création leur rendent hommage en les intégrant au décor de façon permanente et fort romantique.

Pour réaliser cette élégante salle de bain aux couleurs framboise et vert de gris, Nathaly et Marie-Chantal se sont inspirées des décors fleuris de l'époque victorienne. Les motifs de roses du plafond au-dessus du meuble-lavabo et du majestueux bain sont peints à main levée. Il est toutefois possible d'utiliser des pochoirs ou des estampes si cette étape de réalisation vous semble trop délicate. Pour créer un effet plus naturel, des roses en relief ont



été délicatement intégrées à la composition. Le tout est rehaussé par la présence de nombreux miroirs qui multiplient l'effet qui s'apparente judicieusement à l'imprimé des tentures.

Libre à vous de créer vos propres agencements en laissant vagabonder votre imagination. Cependant, il est intéressant de placer les fleurs et le feuillage de façon à créer

une forme géométrique (losange, cercle, ovale, etc.). Et pour que l'illusion soit parfaite, pourquoi ne pas ajouter de l'eau de rose dans votre bain? Vous aurez la senteur en prime! □

Designer, Nathalie Perron pour Ameublements Tanguay.
Arrangement floraux, Carol Tardif pour Ameublements Tanguay. **Tissus**, Signature Maurice Tanguay.

PRODUITS LAURENTIDE NÉCESSAIRES (Super Latex 100 % acrylique Titanium)

MUR: Pot-pourri A227-32
PLAFOND: Mousquetaire P204-41
COMPOSITIONS FLORALES:
Jasmine P108-00
Fleur d'oranger A120-31
Kamouraska C210-22
Pot-pourri A227-32

PRODUITS ILLUSIO NÉCESSAIRES Glacis Mascarade Illusio Perlescent Artifice Or foncé



Pour obtenir le descriptif des étapes à suivre, trois voies s'offrent à vous:
- nous poster une enveloppe préaffranchie au 7, ch. Bates, Outremont, H2V 1A6; - nous envoyer un fax au (514) 270-9618; - nous envoyer un courriel à leveille.helene@publicor.ca
C'est avec plaisir que nous vous ferons parvenir ces descriptifs dans les plus brefs délais.

Le monde à la fenêtre!

Un jeune garçon à l'âme voyageuse rêvait d'une chambre assez vaste pour contenir le monde. Voilà comment l'équipe de Sautozieux Création en est venue à proposer des cantonnières gagnées par la mondialisation...



POUR LES MURS
Forêt de Sherwood C211-22; glacis Mascarade d'illusio teinté de la couleur Mansfield C211-12.

POUR LES CANTONNIÈRES
Peinture latex 100 % acrylique fini velours et produits Illusio: Zen DB118-10 (pour l'endos); craqueleur Nostalgia; Chocolat belge C228-22 (pour l'antiquage final par-dessus les craqueleurs); vernis Brío fini velours.

Première étape, l'équipe de Sautozieux a construit des caissons en fibres de pin. Pour la finition elles ont trouvé en librairie des cartes géographiques de teinte sépia correspondant à l'aspect ancien recherché.

Avant d'être contrecollées sur les caissons, les cartes ont été finement froissées. Pour éviter les déchirures il faut froisser

sans gestes brusques et sans aller contre les plis. Afin d'obtenir un froissé fin il faut plisser et déplier la feuille à plusieurs reprises et dans plusieurs directions jusqu'à obtention d'un froissé uniforme.

Histoire de donner une impression de carte trouvée dans une malle de pirates, les artistes ont volontairement vieilli la carte à l'aide

du craqueleur Nostalgia. Ensuite, dernière étape pour souligner les veines du froissé, elles ont appliqué à l'esuyé une peinture rouille.

Les cordages ont été rajoutés par les propriétaires pour donner un peu plus d'ampleur aux cantonnières. Fixés à l'aide de crochets surdimensionnés, ces filins évoquent avec éloquence les bateaux, les voyages... □



Cap sur un habillage de fenêtres à la fois simple et fantaisiste.

Pour obtenir le descriptif des étapes à suivre, trois voies s'offrent à vous: en nous postant une enveloppe préaffranchie au 7, ch. Bates, Outremont, H2V 1A6; en nous envoyant un fax au (514) 270-9618; ou encore par courriel en vous adressant à bussieres.annie@publicor.ca Il nous fera très plaisir de vous faire parvenir le descriptif dans les plus brefs délais.



Vivre avec les poissons



Dans ce décor conçu pour la chambre d'un petit garçon très dynamique, il suffit de se laisser porter par les vagues pour découvrir les splendeurs de la mer!

Conception, réalisation du projet et texte
Sautozieux Création Photos Guy Couture

Pour réaliser cette murale qui couvre les quatre murs de la pièce, l'équipe de Sautozieux Création s'est inspirée des illustrations d'un livre pour enfants. La transparence de l'eau, la légèreté du ciel et la luminosité des dunes, des étoiles, des algues et des poissons multicolores ont été obtenues grâce au glacis Mascarade d'Illusio.

Pour obtenir ces effets de lavis et d'aquarelle, les murs ont d'abord été peints en blanc, ce qui a permis de conserver toute la pureté de l'harmonie entre le jaune et le bleu, en passant par toute la gamme de turquoises et de verts.

Chaque élément a ensuite été souligné au crayon de bois pour mettre en évidence certaines parties du dessin et pour conserver son caractère graphique, propre aux illustrations pour enfants. □



PRODUITS LAURENTIDE NÉCESSAIRES

PLAFOND

Zen DB118-10, Super Latex 100 % acrylique
Titanium, fini mat

MURS

Super Latex 100 % acrylique Titanium, fini velours:
Ballot de foin B117-31 • Florentine B114-31 •
Haricot B215-22 • Maritime A209-22 • Campanula
A102-41 • Astral A201-22 • Rose Bulgare A228-32

PRODUITS ILLUSIO NÉCESSAIRES

Glacis Mascarade Illusio

Il y a trois façons d'obtenir le descriptif des étapes à suivre:

- nous poster une enveloppe préaffranchie au 7, ch. Bates, Outremont, H2V 1A6;
 - nous envoyer une télécopie au (514) 270-9618; • nous envoyer un courriel à redaction.idm@publicor.ca.
- C'est avec plaisir que nous vous ferons parvenir ce descriptif.

Ce projet demande d'oublier les techniques traditionnelles de peinture et de donner libre cours à sa créativité.

Eauvive

Cette magnifique fontaine coule au restaurant *La Piazzetta de Sherbrooke*. Les deux artistes de Sautozieux, inspirées par cette source, lui ont créé un environnement sur mesure.

Les effets de pierre sont simples à réaliser. Les produits Illusio de Peinture Laurentide donneront à la surface une belle texture à la fois mate et moirée. Et, grâce à une éponge de mer et à quelques couleurs savamment choisies, l'illusion de la pierre sera complète!

Pour obtenir un effet plus ensoleillé, forcez la dose de jaune. Par contre, si vous optez pour une ambiance

plus tendre, augmentez la quantité de rose. D'une pierre à l'autre, variez les accents; le résultat en sera d'autant plus naturel. Les joints sont peints à main levée; n'ayez crainte, les irrégularités donnent tout le charme à la réalisation. Si vous désirez pousser l'illusion, dessinez, à l'aide d'un pinceau fin, des craquelures sur les pierres, en noir ou en gris foncé. Votre œuvre aura une allure tout à fait antique.

Enfin, dernière étape, laissez-vous bercer par le doux murmure de l'eau. □

Aménagement, Sylvie Baillargeon, designer. **Fontaine Murabelle flatwall**, Centre Jardin Hamel. **Plantes**, Rona L'Entrepôt.

**PRODUITS LAURENTIDE
NÉCESSAIRES**
(Super Latex 100 % acrylique)

Athènes, C124-10
Coraline, DB224-12
Jaune Dijon, B119-42
Menhir, C134-41

**PRODUITS ILLUSIO
NÉCESSAIRES**
Glacis Mascarade Illusio
Suède Dune Illusio teinté
Tiramisu, P214-30

Pour obtenir le descriptif des étapes à suivre, trois voies s'offrent à vous:

- nous poster une enveloppe préaffranchie au 7, ch. Bates, Outremont, H2V 1A6;
- nous envoyer un fax au (514) 270-9618;
- nous envoyer un courriel à leveille.helene@publicor.ca

C'est avec plaisir que nous vous ferons parvenir ces descriptifs dans les plus brefs délais.



Pour tout trouver, consultez notre **Carnet d'adresses** à la fin du magazine.



Nouvelle vie

Nathaly et Marie-Chantal, de Sautozieux Création, nous présentent ici un projet inspirant pour qui veut métamorphoser sa salle de bains en lui donnant un aspect campagnard.

Conception et réalisation du projet Sautozieux Création
Photos Guy Couture Texte Nathalie Paquin



PRODUITS LAURENTIDE NÉCESSAIRES

Apprêt Prime Time

COULEUR DES MURS

Philadelphie C202-12,
(Super Latex 100% acrylique Titanium)

MEUBLE-LAVABO

Voûte céleste C202-32 et Cotonnade C119-10
(Super Latex 100% acrylique Titanium)

PRODUITS ILLUSIO NÉCESSAIRES

Glacis Mascarade Illusio

Vernis acrylique Brió d'illusio, fini velours

Pour procurer un cachet antique à cette salle d'eau, on a d'abord patiné le plateau de la commode, convertie en meuble-lavabo. Grâce au glacis Mascarade d'illusio, les couleurs sont jouées en transparence, laissant voir le bois du meuble, ce qui lui donne un aspect vieillot. Les portes, quant à elles, ont été décorées d'un délicat motif floral, qu'on a peint dans les mêmes teintes que le plateau, pour un agencement parfait!

Pour harmoniser les autres objets de la pièce avec le meuble-lavabo, il a suffi d'uniformiser leur allure en les décapant et les repeignant. La pharmacie et en le bois de la vieille commode ont donc été décapés puis repeints. Quant au vieux miroir et à la tablette, ils n'ont nécessité aucun traitement puisqu'ils étaient déjà patinés par le temps. □



Il y a trois façons d'obtenir le descriptif des étapes à suivre:

- nous poster une enveloppe préaffranchie au 7, ch. Bates, Outremont, H2V 1A6;
 - nous envoyer une télécopie au (514) 270-9618;
 - nous envoyer un courriel à redaction.idm@publicor.ca.
- C'est avec plaisir que nous vous ferons parvenir ce descriptif.

Charmes vénitiens

Devant des faux-finis au texture de marbre vénitien, colorés d'un doux mélange de couleurs et d'un accent rouge tonique, on succombe aux charmes de l'Italie. Viva Italia!



PEINTURE ET PRODUITS LAURENTIDE NÉCESSAIRES (Super Latex 100 % acrylique, Titanium, fini velours ou mat)

Blanc Kalahari B118-42
Le dernier empereur DB217-12
Métier d'art DB217-42
Alcarazas DB224-42
Major B214-12
Glacis Mascarade Illusio
Suède Dune Illusio teinté
Chanvre et lin C125-20
Vernis acrylique Brío fini velours

Pour obtenir le descriptif des étapes à suivre, trois voies s'offrent à vous:
- nous poster une enveloppe préaffranchie au 7, ch. Bates, Outremont, H2V 1A6;
- nous envoyer un fax au (514) 270-9618;
- nous envoyer un courriel à heroux.pascale@publicor.ca
C'est avec plaisir que nous vous ferons parvenir ces descriptifs dans les plus brefs délais.

Nathaly et Chantal de Sautozieux Création nous amènent en voyage. La destination choisie: L'Italie! Elles ont été inspirées du raffinement des matériaux de ce pays pour nous concocter cette élégante cuisine. La mosaïque de pierres peinte au plafond et sur les caissons rappelle les pavés de marbre vénitiens et les accents de couleurs sont inspirés du drapeau italien.

Sur les caissons, des motifs de pierres sont dessinés à l'aide des outils de mesure et de traçage. Un carreau à la fois, les touches de couleur sont appliquées, en se superposant, en se complétant. Avec leurs alvéoles, les éponges de mer jouent l'effet de texture.

Comme un soleil au cœur fleuri de rouge intense, le plafond illumine le coin cuisine. Dans une forme octogonale, deux séries de triangles s'emboîtent l'une dans l'autre dans un jeu de contraste: l'une foncée et l'autre pâle.

Le mélange des couleurs s'est fait directement sur la surface avec les éponges. Au pinceau d'artiste ou avec un pochoir, on a dessiné les fleurs, leurs tiges et leurs feuilles et avec un pinceau rond, on a tracé de façon irrégulière le joint des pierres. Et pour aller jusqu'au bout de l'illusion, on a réalisé des craquelures au pinceau fin. Une ambiance pour cuisiner des bons plats relevés! □

Designer, Nathalie Perron pour Ameublement Tanguay. Armoires, Ébénisterie René Daigle. Céramique du plancher et des comptoirs, Céramique Décor. Électroménagers et accessoires de décoration, Ameublement Tanguay. Vitraux, Pierre Duchesneau pour La vie en verre. Luminaires, Mathieu Luminaires.

Les portes d'armoires sont antiquées et patinées, ce qui leur donne cet air de Renaissance italienne.





Rose des vents

La table de cette salle à manger, conçue par les propriétaires et décorée par l'équipe de Sautozieux, ouvre la route aux expéditions et aux grandes traversées!

La rose des vents, peinte avec un effet aquarelle, et la bordure aux mouvements de vague, ont été réalisées à l'aide du glacis Mascarade d'Illusio. Pour créer l'aspect vieillot – le rebord et les pattes de la table semblent avoir été délavés par les vents et marées –, on a utilisé une fine laine d'acier. Rosace et mots d'amour sont soulignés au crayon de bois.

La penderie peinte en vert, à droite de la table, est un projet déjà paru dans la revue du mois de mai 1999 (Songe printanier). Quant au plafond à effet de fond marin, il a été réalisé au fusil à peindre et à l'aérographe par l'équipe de Sautozieux. Notez qu'il n'est pas possible de faire soi-même ce plafond, car il nécessite un équipement professionnel. □

Il y a trois façons d'obtenir le descriptif des étapes à suivre:

- nous poster une enveloppe préaffranchie au 7, ch. Bates, Outremont, H2V 1A6;
 - nous envoyer une télécopie au (514) 270-9618;
 - nous envoyer un courriel à redaction.idm@publicor.ca.
- C'est avec plaisir que nous vous ferons parvenir ce descriptif.

Conception, réalisation du projet et texte

Sautozieux Création

Photos Guy Couture